

Super Hornet Spare Parts List

图1 铁件部分

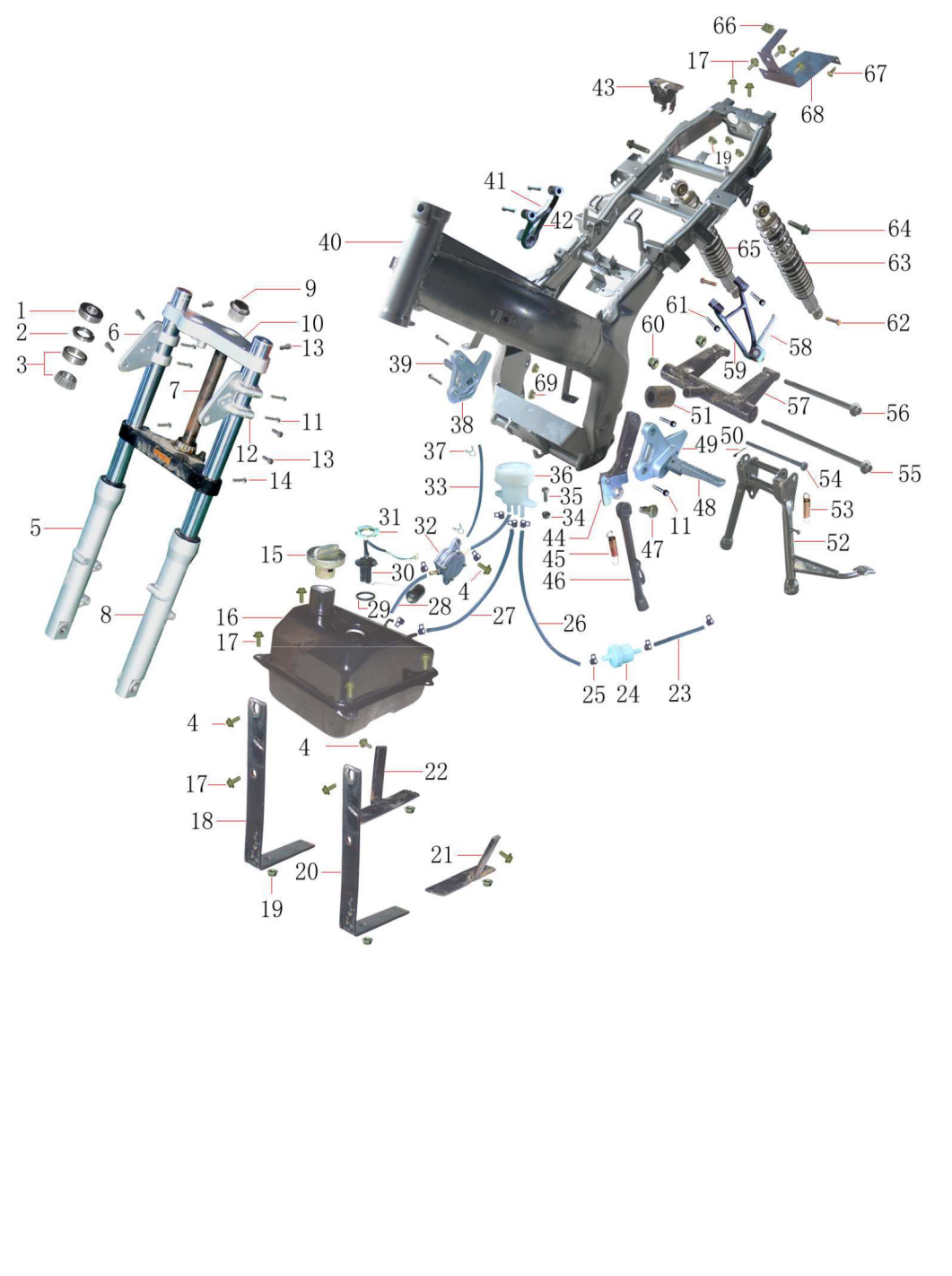


图1 铁件部分 / Frame				
图号 PART NO	序号 PEF.NO	代号 PART NO.	中文名称 CHINESE NAME	英文名称 ENGLISH NAME
GB276-89	1		轴承6005	Bearing6005
67901001	2		方向柱铁紧螺母	Locknut,handlebar
GB/T297	3		滚针轴承32005	Bearing32005
GB5787-86	4		六角法兰面螺栓M6*12	Bolt flang M6*12
67901003	5		前右减震	Front absorber R
67901004	6		大灯右安装座	Front light seat,R
67901005	7		下联板	Steering under
67901006	8		前左减震	Front absorber L
67901007	9		紫铜螺母M24*1.0	Nut M24*1.0
67901008	10		上联板	Steering above
GB70-85	11		内六角螺栓M8*40	Bolt flang M8*40
67901009	12		大灯左安装座	Front light seat,L
GB70-85	13		内六角螺栓M8*20	Bolt flang M8*20
GB70-85	14		内六角螺栓M10*30	Bolt flang M10*30
67901010	15		油箱盖	Fuel tank cover
67901011	16		油箱	Fuel tank
GB5787-86	17		六角法兰面螺栓M6*16	Bolt flang M6*16
67901012	18		油箱右后固定支架	Fuel tank bracket front,R
GB6177-86	19		六角法兰面螺母M6	Nut flang M6
67901013	20		油箱左前固定支架	Fuel tank bracket front,L
67901014	21		油箱左后固定支架	Fuel tank bracket rear,L
67901015	22		油箱右后固定支架	Fuel tank bracket rear,R
67901016	23		油管1	Oil pipe1
67901017	24		汽油过滤器	Filter
67901018	25		钢皮簧	Steel spring
67901019	26		油管2	Oil pipe2
67901020	27		油管3	Oil pipe3
67901021	28		油管4	Oil pipe4
67901022	29		密封圈	Seal loop
67901023	30		油箱传感器	Sensor fuel lever
67901024	31		传感器压板	Retainer fuel unit
67901025	32		汽油泵	Oil pump
67901026	33		油管5	Oil pipe5
GB6177-86	34		六角法兰面螺母M5	Nut flang M5
GB818-85	35		十字盘头螺钉M5*20	Screw tapping M5*20
67901027	36		油杯	Oil cup
67901028	37		钢珠簧	Steel spring
67901029	38		前右脚踏支架	Foot rest bracket front,R
67901030	39		前右脚踏	Foot rest front,R
67901031	40		车架	Frame
67901032	41		后右脚踏安装支架	Foot setting bracket rear,R
67901033	42		后右脚踏	Foot rest rear,R
67901034	43		座垫锁支架	Seat lock holder
67901035	44		单撑支架	Side stand bracket
67901036	45		单撑弹簧	Side stand spring
67901037	46		单撑	Side stand
67901038	47		六角轴位螺栓M10*22	Bolt flang M10*22
67901039	48		前左脚踏	Foot rest front,L
67901040	49		前左脚踏支架	Foot rest bracket front,L
GB91-86	50		开口销2.5*20	Pin 2.5*20
67901041	51		吊架缓冲块	Hanger Comp. Engine Rubber
67901042	52		大撑	Main stand
67901043	53		大撑弹簧	Main stand spring
67901044	54		大撑轴φ8*170	Main stand bearingφ8*170
GB5787-86	55		六角法兰面螺栓M10*1.25*25	Bolt flang M10*1.25*25
GB5787-86	56		六角法兰面螺栓M10*1.25*20	Bolt flang M10*1.25*20
67901045	57		吊架	Hanger Comp. Engine
67901046	58		后左脚踏	Foot rest rear,L
67901047	59		后右脚踏安装支架	Foot setting bracket rear,L
GB6183-86	60		六角法兰面螺母M10*1.25	Locknut flang M10*1.25
GB70-85	61		内六角螺栓M8*45	Bolt M*45
GB5787-86	62		六角螺栓M8*32	Bolt M8*32
67901048	63		左后减震	Rear absorber L
GB5787-86	64		六角法兰面螺栓M10*40	Bolt flang M10*40
67901049	65		右后减震	Rear absorber R
67901050	66		夹板	Splint
GB845-85	67		自攻螺钉ST4.8*16	Screw ST4.2X16
67901051	68		后挡泥板支架	Rear fender holder
GB6183-86	69		六角法兰面自锁螺母M8	Locknut flang M8

图2 塑料件部分

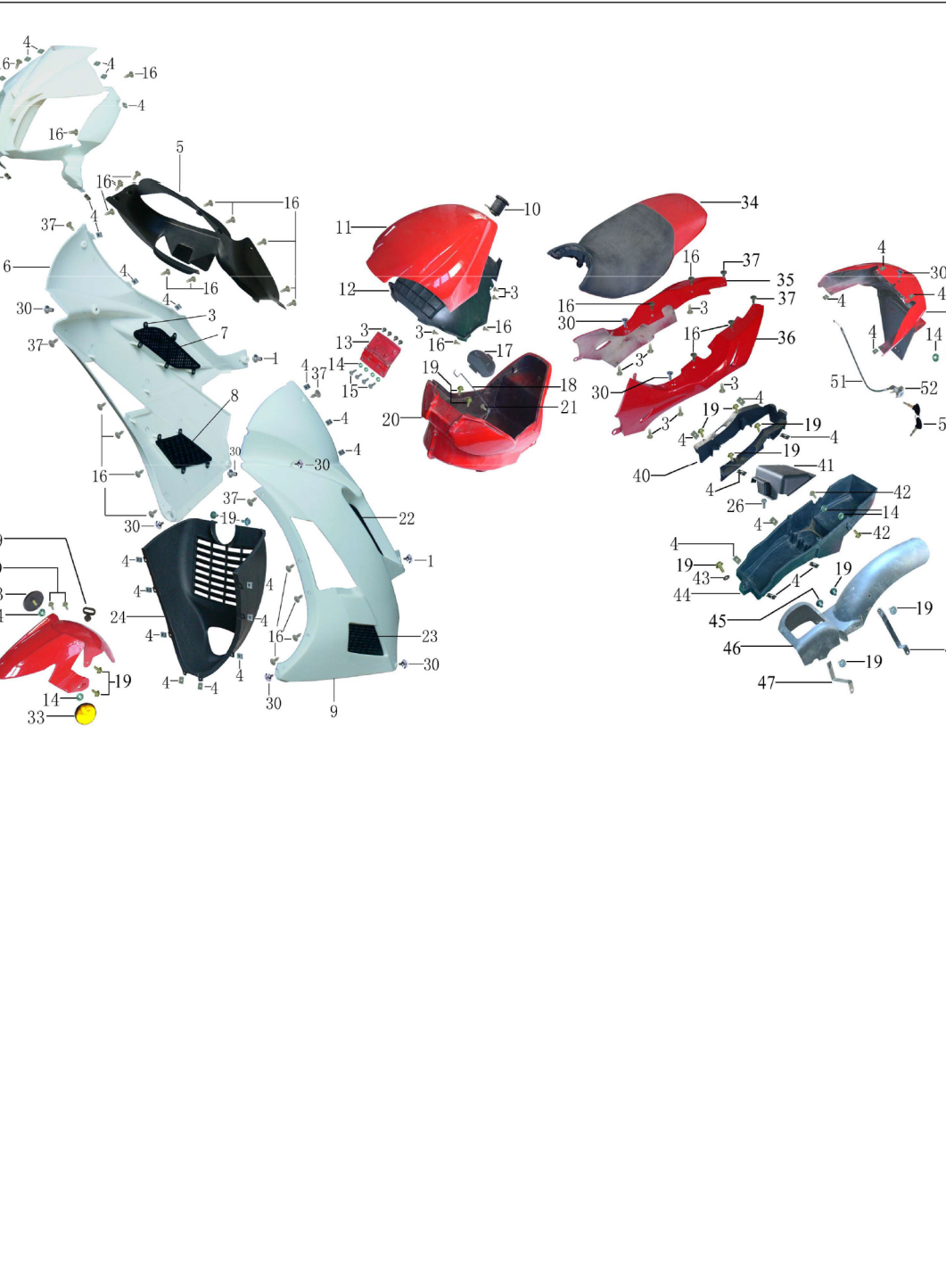


图2 塑料件部分 Plastic Body				
图号 PART NO	序号 PEF.NO	代号 PART NO.	中文名称 CHINESE NAME	英文名称 ENGLISH NAME
GB947-88	1		十字大扁头螺钉M6*32	BOLT M6X32
2-67902001	2		挡风罩	FRONT VEIL
GB845-85	3		自攻螺钉ST4.2*12	Screw ST4.2X12
67902002	4		夹片	Splint
2-67902003	5		仪表壳	METER TOP VEIL
2-67902004	6		右装饰板	FRONT R PROTECTIVE BOARD
2-67902005	7		右上网格	FRONT R PROTECTIVE BOARD NET 1
2-67902006	8		右下网格	FRONT R PROTECTIVE BOARD NET 2
2-67902007	9		左装饰板	FRONT L PROTECTIVE BOARD
67902009	11		头盒盖	ARMET BOX TOP VEIL
67902010	12		头盒盖上面内压板	ARMET BOX TOP VEIL INNER BOARD
67902011	13		头盒盖上下摇臂	ARMET BOX FLUCTUATE ROCKER
GB6177-86	14		六角法兰面螺母M6	NUT M6
GB818-85	15		十字盘头螺钉M6*20	BOLT M6X20
GB845-85	16		自攻螺钉ST4.2*16	SCREW ST4.2X16
67902012	17		头盒盖内盖	ARMET BOX ANNEX
67902013	18		头盒盖支撑弹簧	ARMET BOX SPRING
GB5787-86	19		六角法兰面螺栓M6*16	BOLT M6X16
67902014	20		左右头盒盖底部	ARMET BOX BOTTOM L/R
GB845-85	21		自攻螺钉ST4.2*19	SCREW ST4.2X19
2-67902015	22		左上网格	FRONT L PROTECTIVE BOARD NET 1
2-67902016	23		左下网格	FRONT L PROTECTIVE BOARD NET 2
2-67902017	24		车架挡泥板	FRAME FENDER
GB818-85	26		十字盘头螺钉M6*12	COLT M6X12
GB947-88	30		十字大扁头螺钉M6*16	BOLT M6X16
67902023	32		前挡泥板	FRONT FENDER
67902024	33		侧反射器	SIDE REFLECTOR
67902025	34		座垫	SEAT
67902026	35		后右护板	REAR R PROTECTIVE BOARD
67902027	36		后左护板	REAR L PROTECTIVE BOARD
GB845-85	37		自攻螺钉ST4.8*16	SCREW ST4.8X16
67902028	38		仪表下面右内压板	METER BELOW VEIL PACK PIECE R
67902029	39		穿线环	LINE CLIP
67902030	40		电瓶盒上压板	BATTERY BOX TOP CLAMP
67902031	41		电瓶盒盖	BATTERY BOX COVER
GB5787-86	42		六角法兰面螺栓M6*28	BOLT M6X28
GB96-85	43		加大垫片φ6	WASHER φ6
67902032	44		电瓶盒	BATTERY BOX
GB5787-86	45		六角法兰面螺栓M6*45	BOLT M6X45
67902033	46		后轮挡泥板	REAR WHEEL FENDER
67902034	47		后轮挡泥板支架A	REAR WHEEL FENDER BRACKET A
67902035	48		后轮挡泥板支架B	REAR WHEEL FENDER BRACKET B
67902036	49		后挡泥板	REAR FENDER
67902037	50		后反射器	REAR REFLECTOR
67902038	51		座垫锁线	SEAT LOCK LINE

图3 方向把部分

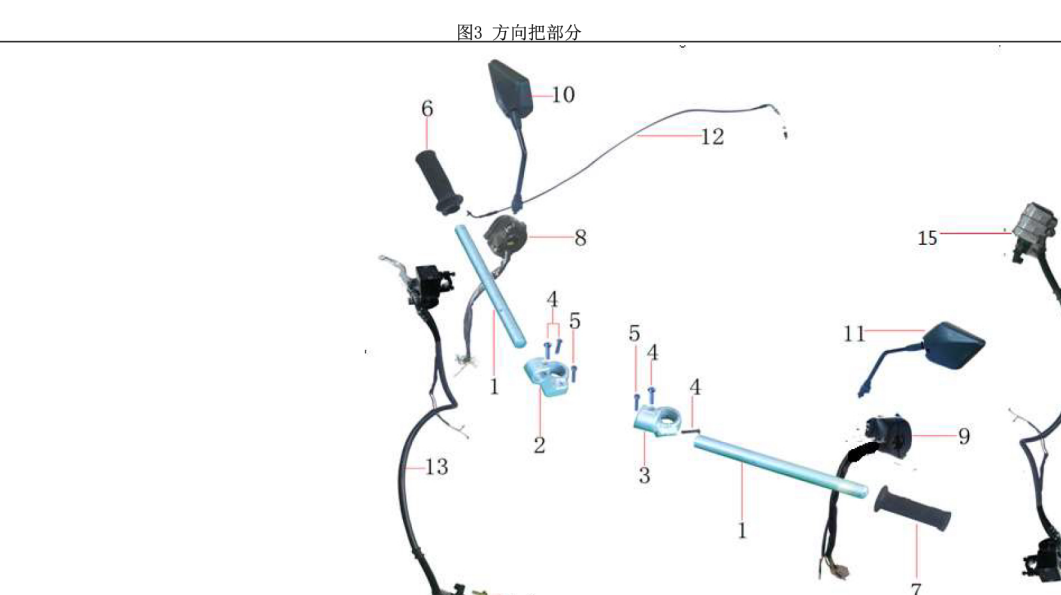


图3 方向把部分 /Handle				
图号 PART NO	序号 PEF.NO	代号 PART NO.	中文名称 CHINESE NAME	英文名称 ENGLISH NAME
67903001	1		方向把	HAND BAR
67903002	2		方向把右固定座	HAND BAR RIGHT FIXATION
67903003	3		方向把左固定座	HAND BAR LEFT FIXATION
67903004	4		内六角半圆头螺栓M8*35	BOLT M8X35
GB70-85	5		内六角螺栓M6*30	BOLT M6*30
67903005	6		油门握把	RIGHT GRIP
67903006	7		左握把	LEFT HAND BAR
67903007	8		右组合开关	RIGHT SWITCH ASSY
67903008	9		左组合开关	LEFT SWITCH ASSY
67903009	10		右后视镜	MIRROR RIGHT
67903010	11		左后视镜	MIRROR LEFT
67903011	12		油门线	THROTTLE CABLE
67903012	13		前制动总成	FRONT BRAKE ASSY
GB5787-86	14		六角法兰面螺栓M8*32	BOLT M8*32
67903013	15		后制动总成	REAR BRAKE ASSY (disc brake)

图4 排气管空滤器部分



图4 排气管空滤器部分 /Filter				
图号 PART NO	序号 PEF.NO	代号 PART NO.	中文名称 CHINESE NAME	英文名称 ENGLISH NAME
67904001	1		消声器箱体	MUFFLER (stainless steel)
67904005	2		盖形螺母	NUT M6
67904006	3		卡箍胶条	GASKET_CLAMP
67904007	4		排气管卡箍	CLAMP
67904004	5		垫圈	WASHER A
GB5787-86	6		六角法兰面螺栓	BOLT
67904009	7		空滤器	AIR CLEANER
67904013	8		副卡箍B	CONNECTINGBAND AIR CLEANER
67904008	9		连接板	BRACKET

图5 轮胎部分

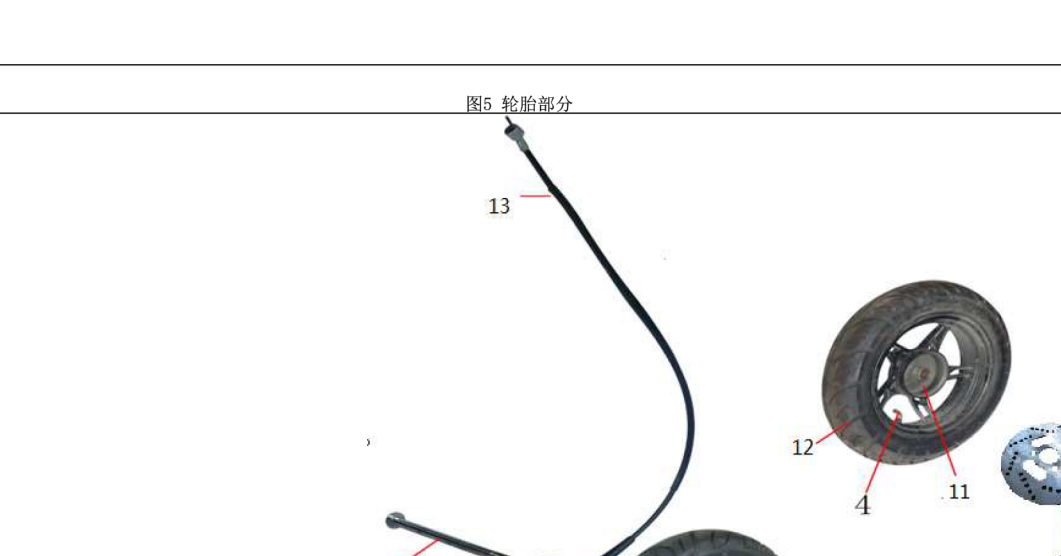


图5 轮胎部分 /Rim and tyre				
图号 PART NO	序号 PEF.NO	代号 PART NO.	中文名称 CHINESE NAME	英文名称 ENGLISH NAME
67905001	1		前轮轴M12*1.25*260	FRONT WHEEL SHAFT
67905002	2		计数器	GEAR BOX
67905003	3		前轮胎	TIRE FR
67905004	4		气门嘴	AIR NOHLE
67905005	5		前轮圈	RIM FR WHEEL
67905006	6		前制动盘	Front DISK FR BRAKE
GB70-85	7		内六角螺栓M8*25	NUT M8*25
67905007	8		前轮轴衬套	SPACER SHAFT
GB6183-86	9		六角法兰面自锁螺母M12*1.25	BOLT M12*1.25
67905008	10		后制动盘	REAR DISK FR BRAKE
67905009	11		后轮圈	RIM REAR WHEEL
67905010	12		后轮胎	TIRE R
67905011	13		里程表线	ODOGRAPH SOFTCABLE

图6 电器件部分

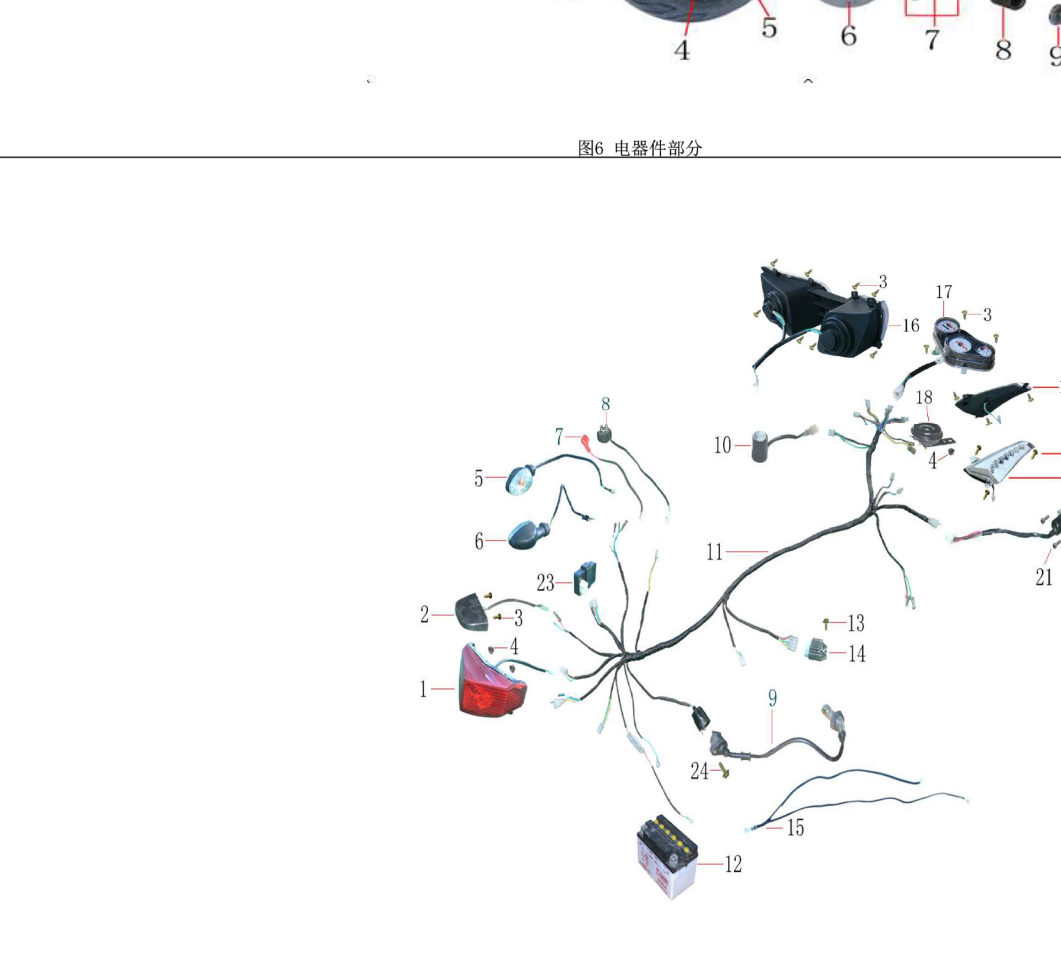


图6 电器件部分 /Electrical parts				
图号 PART NO	序号 PEF.NO	代号 PART NO.	中文名称 CHINESE NAME	英文名称 ENGLISH NAME
67906001	1		后尾灯	TAILLIGHT
67906002	2		后位置灯	REAR SIDELIGHTS
GB845-85	3		自攻螺钉ST4.8*16	SCREW ST4.8*16
GB6177-86	4		六角法兰面螺母M6	BOLT M6
67906003	5		后左转向灯	REAR TURN LEFT LIGHT
67906004	6		后右转向灯	REAR TURN RIGHT LIGHT
67906005	7		电源线	CABLE
67906006	8		继电器	RELAY
67906007	9		高压包	HIGH PRESSURE PACK
67906008	10		闪光灯	FLASHER
67906009	11		主线束	MAIN CABLE
67906010	12		电铃	BATTERY
GB5787-86	13		六角法兰面螺栓M6*16	BOLT M6*16
67906011	14		稳压器	REGULATOR
67906012	15		搭铁线	TERRA CABLE
2-67906013	16		大灯	HEAD LIGHT
67906014	17		仪表	METER
67906015	18		喇叭	HORN
2-67906016	19		前左转向灯	FRONT TURN LEFT LIGHT
2-67906017	20		前右转向灯	FRONT TURN RIGHT LIGHT
GB70-85	21		内六角螺栓M8*20	BOLT M8*20
67906018	22		电门锁	IGNITION
67906019	23		点火器	IGNITOR
GB5787-86	24		六角法兰面螺栓M6*20	BOLT M6*20